



Test
TS EN ISO/IEC 17025
AB-0532-T

AB-0532-T
FS10184443 R1
10-22

T.C. TARIM VE ORMAN BAKANLIĞI
T.C. MINISTRY of AGRICULTURE and FORESTRY

INTERTEK
İSTANBUL ÖZEL GIDA KONTROL LABORATUVARI
INTERTEK İSTANBUL PRIVATE FOOD CONTROL
LABORATORY



intertek

Total Quality. Assured.

MUAYENE VE ANALİZ RAPORU
EXAMINATION & ANALYSIS REPORT

Rapor No/ Report No: FS10184443 R1	Yayımlandığı Tarih/ Date: 12/10/2022
Analizin Amacı/ Purpose of Analysis: Özel İstek / Private Demand	
Müşteri Bilgileri / Customer Information	
Müşteri Adı / Customer Name	Yıldız Entegre Ağaç San. Tic.A.Ş.
Adres / Address	Arslanbey Organize San.Bölgesi., NO:5, Kartepe, Kocaeli, TURKEY,
Numune Bilgileri / Sample Information	
Adı / Name	İç Mekan Kullanımları için Melamin Yüzlü Levhalar / Melamine Faced Boards for interior uses
Üretici Adı / Producer Name	Yıldız Entegre Ağaç San. ve Tic. A.Ş.
Tanımı ve Seri - Parti No / Description and Batch Number	
Üretim ve Son Kullanma T.-TETT/ Production & Expiry Date-BBE	
Ambalajı ve Miktarı / Package and Quantity	2x kilitli poşet / zipped package
İlgili Kişi / Contact Person	Mehmet Doğa Kubat [Doga.Kubat@yildzentegre.com.tr]
Numune kabul tarihi / Sample received / transport by	23/09/2022 kargo / parcel services
Numune alım sıcaklığı / Sample temp when received	
Numuneyi teslim alan ve mühür / Submitted by & Seal	Müşteri Mühürsüz / Client None/
Teklif No / Quotation No	3539R3
Analiz başlama ve bitiş zamanı / Start / End of analysis	26.09.2022 / 07.10.2022
Açıklamalar / Remarks	Müşteri talebi üzerine, numune bilgileri eklenerek rapor revize edilmiştir.Bu revize rapor FS10184443 no'lu ve 10.10.2022 tarihli raporun yerine kullanılacaktır. 10.10.2022 tarihli ve FS10184443 no'lu rapor geçersizdir. / Due to the customer demand the report has been revised since sample informations were added to the report. This revised report will be used instead of report No: FS10184443 and date: 10.10.2022. The report FS10184443 and dated 10.10.2022 is invalid.



D. Gamze Atay
Numune Kabul ve
Raporlama Birim
Sorumlusu /
**Supervisor of
Sample Receiving
and Reporting
Section**

Ecem Paşahan Omur
Ambalaj Analiz Birim
Sorumlusu /
**Supervisor of Food
Contact Materials
Analysis Section**

Melek Harmancı
Mineral Analiz Birim
Sorumlusu /
**Supervisor of
Mineral Analysis
Section**

12/10/2022

Tasdik Olunur / **Approved by**
Laboratuvar Müdürü / **Laboratory Manager**
Ahu Uner Akbalık

Form GD.165 / Rev.10/03.10.2022

Bu analiz raporu adli -idari işlemlerde ve reklam amacıyla kullanılamaz.Bu analiz raporunun hiçbir bölümü laboratuvarın yazılı izni olmadan kısmen kopyalanıp, çoğaltılamaz, tek başına veya ayrı ayrı kullanılamaz. Müşteri bilgileri ve numune bilgileri müşteri tarafından sağlanmıştır. Bilginin müşteri tarafından sağlandığı durumlar hariç, raporda verilen tüm bilgilerden laboratuvarımız sorumludur. Bu rapor (üst yazı ve ekler dahil), müşteri tarafından sağlanan numuneye ait tanım, talimat,bilgi, materyal ve/veya koşullar temelinde raporda belirtilen müşterinin talebine uygun olarak münhasır kullanımı için hazırlanmıştır. Analiz sonuçları yukarıda belirtilen numune için geçerlidir. İmzasız ve mühürsüz raporlar geçersizdir.
The whole and/or the part of this report shall not be reproduced and shall not be shared with third parties, nor to be used for juridical - official and PR activities without the written permission of INTERTEK Test Hizmetleri A.S. Customer informations and sample informations are provided by Intertek's Customer. The laboratory shall be responsible for all the information provided in the report, except when information is provided by the customer. This report (including any enclosures and attachments) are prepared for the exclusive use of the Customer(s) named in the report and on the basis of instructions, informations, conditions and/or materials supplied by Intertek's Customer. The results given herein apply to the submitted sample only. Reports are invalid without signature and seal.

Intertek Test Hizmetleri A.S.
Merkez Mahallesi Sanayi Caddesi No:23 Altındağ Plaza
Yenibosna - İstanbul 34197
web: <http://www.intertekfoodturkey.com/>

Tel : 0 212 496 47 80
Faks : 0 212 652 36 02

e-mail: intertek.turkey@hs01.kep.tr, foodlab.turkey@intertek.com



Sayfa / Toplam Sayfa 1/9
Page / Total Pages



INTERTEK
İSTANBUL ÖZEL GIDA KONTROL LABORATUVARI
INTERTEK İSTANBUL PRIVATE FOOD CONTROL
LABORATORY

intertek

Total Quality. Assured.

AB-0532-T
FS10184443 R1
10-22

MUAYENE VE ANALİZ RAPORU
EXAMINATION & ANALYSIS REPORT

Rapor No/ **Report No:** FS10184443 R1

Yayımlandığı Tarih/ **Date:** 12/10/2022

Analizler / **Analyses**

No	Analiz Adı Analysis Name	Sonuç Results	LOQ / LOD	Ölçüm Belirsizliği Uncertainty	Geri Kazanım Recovery	Cihaz Equipment	Metot Method	Limit Requirement	Değerlendirme Interpretation
1	Toplam Migrasyon Hücre (Yağlı Gıdalar Yerine geçen , %95 Ethanol) Hücre / Cell 40°C, 2 saat / 40°C, 2 hours, I.Kullanım / I.Reuse* Determination of Overall Migration Cell (Fatty Food Alternative Simulant Ethanol 95%)*	Tespit Edilemedi / Not Detected mg/dm ²	LOQ=2 mg/dm ²	-	-		TS EN 1186-14	<= 10 mg/dm ² a	Uygun : Pass
2	Toplam Migrasyon Hücre (Yağlı Gıdalar Yerine Geçen, Isooctane) Hücre / Cell 40°C, 2 saat / 40°C, 2 hours, I.Kullanım / I.Reuse* Determination of Overall Migration Cell (Fatty Food Substituted Simulation, Isooctane)*	Tespit Edilemedi / Not Detected mg/dm ²	LOQ=2 mg/dm ²	-	-		TS EN 1186-14	<= 10 mg/dm ² a	Uygun : Pass
3	Toplam Migrasyon Hücre (Yağlı Gıdalar Yerine Geçen, Isooctane) Hücre / Cell 40°C, 2 saat / 40°C, 2 hours, II.Kullanım / II.Reuse* Determination of Overall Migration Cell (Fatty Food Substituted Simulation, Isooctane)*	Tespit Edilemedi / Not Detected mg/dm ²	LOQ=2 mg/dm ²	-	-		TS EN 1186-14	<= 10 mg/dm ² a	Uygun : Pass

D. Gamze Atay
Numune Kabul ve
Raporlama Birim
Sorumlusu /
**Supervisor of
Sample Receiving
and Reporting
Section**

Ecem Paşahan Omur
Ambalaj Analiz Birim
Sorumlusu /
**Supervisor of Food
Contact Materials
Analysis Section**

Melek Harmancı
Mineral Analiz Birim
Sorumlusu /
**Supervisor of
Mineral Analysis
Section**

12/10/2022

Tasdik Olunur / **Approved by**
Laboratuvar Müdürü / **Laboratory Manager**
Ahu Uner Akbalık





INTERTEK
İSTANBUL ÖZEL GIDA KONTROL LABORATUVARI
INTERTEK İSTANBUL PRIVATE FOOD CONTROL
LABORATORY

intertek

Total Quality. Assured.

AB-0532-T
FS10184443 R1
10-22

MUAYENE VE ANALİZ RAPORU
EXAMINATION & ANALYSIS REPORT

Rapor No/ **Report No:** FS10184443 R1

Yayımlandığı Tarih/ **Date:** 12/10/2022

Analizler / **Analyses**

No	Analiz Adı Analysis Name	Sonuç Results	LOQ / LOD	Ölçüm Belirsizliği Uncertainty	Geri Kazanım Recovery	Cihaz Equipment	Metot Method	Limit Requirement	Değerlendirme Interpretation
4	Toplam Migrasyon Hücre (Yağlı Gıdalar Yerine geçen , %95 Ethanol) Hücre / Cell 40°C, 2 saat / 40°C, 2 hours, II.Kullanım / II.Reuse* Determination of Overall Migration Cell (Fatty Food Alternative Simulant Ethanol 95%)*	Tespit Edilemedi / Not Detected mg/dm ²	LOQ=2 mg/dm ²	-	-		TS EN 1186-14	<= 10 mg/dm ² a	Uygun : Pass
5	Toplam Migrasyon Hücre (Yağlı Gıdalar Yerine geçen , %95 Ethanol) Hücre / Cell 40°C, 2 saat / 40°C, 2 hours, III.Kullanım / III.Reuse* Determination of Overall Migration Cell (Fatty Food Alternative Simulant Ethanol 95%)*	Tespit Edilemedi / Not Detected mg/dm ²	LOQ=2 mg/dm ²	-	-		TS EN 1186-14	<= 10 mg/dm ² a	Uygun : Pass
6	Toplam Migrasyon Hücre (Yağlı Gıdalar Yerine Geçen, Isooctane) Hücre / Cell 40°C, 2 saat / 40°C, 2 hours, III.Kullanım / III.Reuse* Determination of Overall Migration Cell (Fatty Food Substituted Simulation, Isooctane)*	Tespit Edilemedi / Not Detected mg/dm ²	LOQ=2 mg/dm ²	-	-		TS EN 1186-14	<= 10 mg/dm ² a	Uygun : Pass

D. Gamze Atay
Numune Kabul ve
Raporlama Birim
Sorumlusu /
**Supervisor of
Sample Receiving
and Reporting
Section**

Ecem Paşahan Omur
Ambalaj Analiz Birim
Sorumlusu /
**Supervisor of Food
Contact Materials
Analysis Section**

Melek Harmancı
Mineral Analiz Birim
Sorumlusu /
**Supervisor of
Mineral Analysis
Section**

12/10/2022

Tasdik Olunur / **Approved by**
Laboratuvar Müdürü / **Laboratory Manager**
Ahu Uner Akbalık





İNTERTEK
İSTANBUL ÖZEL GIDA KONTROL LABORATUVARI
İNTERTEK İSTANBUL PRIVATE FOOD CONTROL
LABORATORY

intertek
Total Quality. Assured.

AB-0532-T
FS10184443 R1
10-22

MUAYENE VE ANALİZ RAPORU
EXAMINATION & ANALYSIS REPORT

Rapor No/ **Report No:** FS10184443 R1

Yayımlandığı Tarih/ **Date:** 12/10/2022

Analizler / **Analyses**

No	Analiz Adı Analysis Name	Sonuç Results	LOQ / LOD	Ölçüm Belirsizliği Uncertainty	Geri Kazanım Recovery	Cihaz Equipment	Metot Method	Limit Requirement	Değerlendirme Interpretation
7	Toplam Migrasyon Tayini (Hücre Metodu, Sulu Gıdalar, Gıda Benzeri A,%10 Etanol)* Hücre / Cell 40°C, 2 saat / 40°C, 2 hours, I.Kullanım / I.Reuse* Determination of Overall Migration (Cell Method, A Simulant, 10 % Ethanol)*	Tespit Edilemedi / Not Detected mg/dm ²	LOQ=2 mg/dm ²	-	-		TS EN 1186-5	<= 10 mg/dm ² a	Uygun : Pass
8	Toplam Migrasyon Tayini (Hücre Metodu, Asitli Gıdalar, Gıda Benzeri B,%3 Asetik Asit) Hücre / Cell 40°C, 2 saat / 40°C, 2 hours, I.Kullanım / I.Reuse* Determination of Overall Migration (Cell Method, B Simulant, 3 % Acetic Acid)*	Tespit Edilemedi / Not Detected mg/dm ²	LOQ=2 mg/dm ²	-	-		TS EN 1186-5	<= 10 mg/dm ² a	Uygun : Pass

D. Gamze Atay
Numune Kabul ve Raporlama Birim Sorumlusu /
Supervisor of Sample Receiving and Reporting Section

Ecem Paşahan Omur
Ambalaj Analiz Birim Sorumlusu /
Supervisor of Food Contact Materials Analysis Section

Melek Harmancı
Mineral Analiz Birim Sorumlusu /
Supervisor of Mineral Analysis Section

12/10/2022

Tasdik Olunur / **Approved by**
Laboratuvar Müdürü / **Laboratory Manager**
Ahu Uner Akbalık





INTERTEK
İSTANBUL ÖZEL GIDA KONTROL LABORATUVARI
INTERTEK İSTANBUL PRIVATE FOOD CONTROL
LABORATORY

intertek
Total Quality. Assured.

AB-0532-T
FS10184443 R1
10-22

MUAYENE VE ANALİZ RAPORU
EXAMINATION & ANALYSIS REPORT

Rapor No/ **Report No:** FS10184443 R1

Yayımlandığı Tarih/ **Date:** 12/10/2022

Analizler / **Analyses**

No	Analiz Adı Analysis Name	Sonuç Results	LOQ / LOD	Ölçüm Belirsizliği Uncertainty	Geri Kazanım Recovery	Cihaz Equipment	Metot Method	Limit Requirement	Değerlendirme Interpretation
9	Toplam Migrasyon Tayini (Hücre Metodu, Sulu Gıdalar, Gıda Benzeri A,%10 Etanol)* Hücre / Cell 40°C, 2 saat / 40°C, 2 hours, II.Kullanım / II.Reuse* Determination of Overall Migration (Cell Method, A Simulant, 10 % Ethanol)*	Tespit Edilemedi / Not Detected mg/dm ²	LOQ=2 mg/dm ²	-	-		TS EN 1186-5	<= 10 mg/dm ² a	Uygun : Pass
10	Toplam Migrasyon Tayini (Hücre Metodu, Asitli Gıdalar, Gıda Benzeri B,%3 Asetik Asit) Hücre / Cell 40°C, 2 saat / 40°C, 2 hours, II.Kullanım / II.Reuse* Determination of Overall Migration (Cell Method, B Simulant, 3 % Acetic Acid)*	Tespit Edilemedi / Not Detected mg/dm ²	LOQ=2 mg/dm ²	-	-		TS EN 1186-5	<= 10 mg/dm ² a	Uygun : Pass

D. Gamze Atay
Numune Kabul ve
Raporlama Birim
Sorumlusu /
**Supervisor of
Sample Receiving
and Reporting
Section**

Ecem Paşahan Omur
Ambalaj Analiz Birim
Sorumlusu /
**Supervisor of Food
Contact Materials
Analysis Section**

Melek Harmancı
Mineral Analiz Birim
Sorumlusu /
**Supervisor of
Mineral Analysis
Section**

12/10/2022

Tasdik Olunur / **Approved by**
Laboratuvar Müdürü / **Laboratory Manager**
Ahu Uner Akbalık





INTERTEK
İSTANBUL ÖZEL GIDA KONTROL LABORATUVARI
INTERTEK İSTANBUL PRIVATE FOOD CONTROL
LABORATORY

intertek

Total Quality. Assured.

AB-0532-T
FS10184443 R1
10-22

MUAYENE VE ANALİZ RAPORU
EXAMINATION & ANALYSIS REPORT

Rapor No/ **Report No:** FS10184443 R1

Yayımlandığı Tarih/ **Date:** 12/10/2022

Analizler / **Analyses**

No	Analiz Adı Analysis Name	Sonuç Results	LOQ / LOD	Ölçüm Belirsizliği Uncertainty	Geri Kazanım Recovery	Cihaz Equipment	Metot Method	Limit Requirement	Değerlendirme Interpretation
11	Toplam Migrasyon Tayini (Hücre Metodu, Asitli Gıdalar, Gıda Benzeri B,%3 Asetik Asit) Hücre / Cell 40°C, 2 saat / 40°C, 2 hours, III.Kullanım / III.Reuse* Determination of Overall Migration (Cell Method, B Simulant, 3 % Acetic Acid)*	Tespit Edilemedi / Not Detected mg/dm ²	LOQ=2 mg/dm ²	-	-		TS EN 1186-5	<= 10 mg/dm ² a	Uygun : Pass
12	Toplam Migrasyon Tayini (Hücre Metodu, Sulu Gıdalar, Gıda Benzeri A,%10 Etanol)* Hücre / Cell 40°C, 2 saat / 40°C, 2 hours, III.Kullanım / III.Reuse* Determination of Overall Migration (Cell Method, A Simulant, 10 % Ethanol)*	Tespit Edilemedi / Not Detected mg/dm ²	LOQ=2 mg/dm ²	-	-		TS EN 1186-5	<= 10 mg/dm ² a	Uygun : Pass
13	Spesifik 23 Metal Plastik Migrasyonu(Li,Tb,Mg,Al,Ca,La,Cr,Mn,Fe,Co,Ni,Cu,Zn,As,Na,K,Cd,Eu,Sb,Ba,Hg,Pb,Ga)* Specific 23 Metal Plastic Migration(Li,Tb,Mg,Al, Ca,La,Cr,Mn,Fe,Co,Ni,Cu,Zn,As,Na,K,Cd,Eu,Sb, Ba,Hg,Pb,Ga)*	Sonuçlar ekte'dir / The results are attached	-	-	-	ICP-MS/ICP -OES	TS EN 13130-1 ISO 17294-1&2	= ekte'dir / as attached b	Uygun : Pass

D. Gamze Atay
Numune Kabul ve Raporlama Birim Sorumlusu /
Supervisor of Sample Receiving and Reporting Section

Ecem Paşahan Omur
Ambalaj Analiz Birim Sorumlusu /
Supervisor of Food Contact Materials Analysis Section

Melek Harmancı
Mineral Analiz Birim Sorumlusu /
Supervisor of Mineral Analysis Section

12/10/2022

Tasdik Olunur / **Approved by**
Laboratuvar Müdürü / **Laboratory Manager**
Ahu Uner Akbalık





INTERTEK
İSTANBUL ÖZEL GIDA KONTROL LABORATUVARI
INTERTEK İSTANBUL PRIVATE FOOD CONTROL
LABORATORY

intertek

Total Quality. Assured.

AB-0532-T
FS10184443 R1
10-22

MUAYENE VE ANALİZ RAPORU
EXAMINATION & ANALYSIS REPORT

Rapor No/ **Report No:** FS10184443 R1

Yayımlandığı Tarih/ **Date:** 12/10/2022

Analizler / **Analyses**

No	Analiz Adı Analysis Name	Sonuç Results	LOQ / LOD	Ölçüm Belirsizliği Uncertainty	Geri Kazanım Recovery	Cihaz Equipment	Metot Method	Limit Requirement	Değerlendirme Interpretation
14	Bisfenol A Migrasyonu Tayini, Sulu Gıda Simulant Cas. No: 80-05-7 FCM No: 151 Hücre / Cell 40°C, 2 saat / 40°C, 2 h. I.Kullanım / I.Reuse* Determination of Bisphenol A Migration, Aqueous Food Simulant Cas. No: 80-05-7 FCM No: 151*	Tespit Edilemedi/ Not Detected mg/kg	LOQ=0.01 mg/kg	-	-	HPLC	CEN/TS 13130-13 BS EN 14372 EN 14350-2	<= 0,05 mg/kg a	Uygun : Pass
15	Bisfenol A Migrasyonu Tayini, Sulu Gıda Simulant Cas. No: 80-05-7 FCM No: 151 Hücre / Cell 40°C, 2 saat / 40°C, 2 h. II.Kullanım / II.Reuse* Determination of Bisphenol A Migration, Aqueous Food Simulant Cas. No: 80-05-7 FCM No: 151*	Tespit Edilemedi/ Not Detected mg/kg	LOQ=0.01 mg/kg	-	-	HPLC	CEN/TS 13130-13 BS EN 14372 EN 14350-2	<= 0,05 mg/kg a	Uygun : Pass

D. Gamze Atay
Numune Kabul ve
Raporlama Birim
Sorumlusu /
**Supervisor of
Sample Receiving
and Reporting
Section**

Ecem Paşahan Omur
Ambalaj Analiz Birim
Sorumlusu /
**Supervisor of Food
Contact Materials
Analysis Section**

Melek Harmancı
Mineral Analiz Birim
Sorumlusu /
**Supervisor of
Mineral Analysis
Section**

12/10/2022

Tasdik Olunur / **Approved by**
Laboratuvar Müdürü / **Laboratory Manager**
Ahu Uner Akbalık





INTERTEK
İSTANBUL ÖZEL GIDA KONTROL LABORATUVARI
INTERTEK İSTANBUL PRIVATE FOOD CONTROL
LABORATORY

intertek

Total Quality. Assured.

AB-0532-T
FS10184443 R1
10-22

MUAYENE VE ANALİZ RAPORU
EXAMINATION & ANALYSIS REPORT

Rapor No/ **Report No:** FS10184443 R1

Yayımlandığı Tarih/ **Date:** 12/10/2022

Analizler / **Analyses**

No	Analiz Adı Analysis Name	Sonuç Results	LOQ / LOD	Ölçüm Belirsizliği Uncertainty	Geri Kazanım Recovery	Cihaz Equipment	Metot Method	Limit Requirement	Değerlendirme Interpretation
16	Bisfenol A Migrasyonu Tayini, Sulu Gıda Simulant Cas. No: 80-05-7 FCM No: 151 Hücre / Cell 40°C, 2 saat / 40°C, 2 h. III.Kullanım / III.Reuse* Determination of Bisphenol A Migration, Aqueous Food Simulant Cas. No: 80-05-7 FCM No: 151*	Tespit Edilemedi/ Not Detected mg/kg	LOQ=0.01 mg/kg	-	-	HPLC	CEN/TS 13130-13 BS EN 14372 EN 14350-2	<= 0,05 mg/kg a	Uygun : Pass
17	Fitalat: Benzil Bütil Fitalat (BBP) Fitalik Asit Benzil bütil ester CAS No: 85-68-7 FCM No: 159* Butyl Benzyl Phthalate (BBP) Phthalate Acid Benzyl butyl ester CAS No: 85-68-7 FCM No: 159*	Tespit Edilemedi / Not Detected %	LOQ=0,002 %	-	-	GC/MS	BS EN 14372	<= 0,1 % a	Uygun : Pass
18	Fitalat: Di Bütil Fitalat (DBP) CAS No: 84-74-2 FCM No: 157* Di-n-Butyl Phthalate (DBP) CAS No: 84-74-2 FCM No: 157*	Tespit Edilemedi / Not Detected %	LOQ=0,002 %	-	-	GC/MS	BS EN 14372	<= 0,05 % a	Uygun : Pass
19	Fitalat: Bis (2-Etilheksil) Fitalat (DEHP) CAS No: 117-81-7 FCM No: 283* Di (Ethylhexyl) Phthalate (DEHP) CAS No: 117-81-7 FCM No: 283*	Tespit Edilemedi / Not Detected %	LOQ=0,001 %	-	-	GC/MS	BS EN 14372	<= 0,1 % a	Uygun : Pass

D. Gamze Atay
Numune Kabul ve Raporlama Birim Sorumlusu /
Supervisor of Sample Receiving and Reporting Section

Ecem Paşahan Omur
Ambalaj Analiz Birim Sorumlusu /
Supervisor of Food Contact Materials Analysis Section

Melek Harmancı
Mineral Analiz Birim Sorumlusu /
Supervisor of Mineral Analysis Section

12/10/2022

Tasdik Olunur / **Approved by**
Laboratuvar Müdürü / **Laboratory Manager**
Ahu Uner Akbalık





INTERTEK
İSTANBUL ÖZEL GIDA KONTROL LABORATUVARI
INTERTEK İSTANBUL PRIVATE FOOD CONTROL
LABORATORY

AB-0532-T
FS10184443 R1
10-22

MUAYENE VE ANALİZ RAPORU
EXAMINATION & ANALYSIS REPORT

intertek
Total Quality. Assured.

Rapor No/ **Report No:** FS10184443 R1

Yayımlandığı Tarih/ **Date:** 12/10/2022

Analizler / **Analyses**

No	Analiz Adı Analysis Name	Sonuç Results	LOQ / LOD	Ölçüm Belirsizliği Uncertainty	Geri Kazanım Recovery	Cihaz Equipment	Metot Method	Limit Requirement	Değerlendirme Interpretation
20	Fitalat: Di-İzononil Fitalat (DINP) CAS No:28553-12-0 FCM No: 728* Di-Iso-Nonyl Phthalate (DINP) CAS No:28553-12-0 FCM No: 728*	Tespit Edilemedi / Not Detected %	LOQ=0,022 %	-	-	GC/MS	BS EN 14372	<= 0,1 % a	Uygun : Pass
21	Fitalat: Di-İsodesil Fitalat (DIDP) CAS No:26761-40-0 FCM No: 729* Di-Isodecyl Phthalate (DIDP) CAS No: 26761-40-0 FCM No: 729*	Tespit Edilemedi / Not Detected %	LOQ=0,015 %	-	-	GC/MS	BS EN 14372	<= 0,1 % a	Uygun : Pass

LOQ: Ölçüm Limiti / **Limit of Quantification** LOD: Tespit Limiti / **Limit of Detection** DY: **NA**: Değerlendirme Yapılamadı / **Not Applicable**

(±) k=2 , % 95 güven aralığında genişletilmiş ölçüm belirsizliği, numune alma belirsizliği içermeyecek şekilde hesaplanmıştır. Aksi belirtilmediği sürece analiz değerlendirilmesinde Paylaşılan Risk Karar Kuralı (Basit Kabul Kuralı) uygulanır. Farklı karar kuralı uygulanan değerlendirmeler uygunluk notu olarak belirtilmiştir. / **The reported which is not contain sampling uncertainty value uncertainty is an expanded uncertainty calculated using a coverage factor of 2 which gives a level of confidence of approximately 95%. Unless otherwise specified, the results are evaluated according to Shared Risk Decision Rule (Simple Acceptance Rule). Other evaluation rules which are applied, indicated as interpretation comment.**

*İşaretili analiz TÜRKAK akreditasyon kapsamındadır. / ***Marked analysis is in scope of TURKAK accreditation**

Deney laboratuvarı olarak faaliyet gösteren Intertek Test Hizmetleri A.Ş., TÜRKAK'tan AB-0532-T akreditasyon numarası ile TS EN ISO/IEC 17025 standardına göre akredite edilmiştir. Türk Akreditasyon Kurumu (TÜRKAK) deney raporlarının tanınırlığı konusunda Avrupa Akreditasyon Birliği(EA) ile Çok Taraflı Anlaşma ve Uluslararası Laboratuvar Akreditasyon Birliği (ILAC) ile karşılıklı tanıma anlaşması imzalamıştır. / **Intertek accredited by TÜRKAK under registration number AB-0532-T for TS EN ISO/IEC 17025 as test laboratory. Turkish Accreditation Agency (TURKAK) is a signatory to the European co-operation for Accreditation (EA) Multilateral Agreement (MLA) and to the International Laboratory Accreditation Cooperation (ILAC) Mutual Recognition Arrangement (MRA) for the recognition of test reports.**

- a Türk Gıda Kodeksi Gıda ile Temas Eden Madde ve Malzemeler Tebliği 2019/44 ve Commission Regulation EU No:10/2011- EU 2020/1245 e göre değerlendirme yapılmıştır. / Analyses results were interpreted according to Turkish Food Codex Food Contact Matter and Material Communiqué 2019/44 and Commission Regulation EU No: 10/2011, amendment EU 2020/1245.
- b Framework Regulation (EC) 1935/2004,Türk Gıda Kodeksi Gıda ile Temas Eden Madde ve Malzemeler Tebliği 2019/44 ve Commission Regulation EU No:10/2011- EU 2020/1245 e göre değerlendirme yapılmıştır. / Analyses results were interpreted according to Framework Regulation (EC) 1935/2004,Turkish Food Codex Food Contact Matter and Material Communiqué 2019/44 and Commission Regulation EU No: 10/2011,amendment EU 2020/1245.

D. Gamze Atay
Numune Kabul ve
Raporlama Birim
Sorumlusu /
**Supervisor of
Sample Receiving
and Reporting
Section**

Ecem Paşahan Omur
Ambalaj Analiz Birim
Sorumlusu /
**Supervisor of Food
Contact Materials
Analysis Section**

Melek Harmancı
Mineral Analiz Birim
Sorumlusu /
**Supervisor of
Mineral Analysis
Section**

12/10/2022

Tasdik Olunur / **Approved by**
Laboratuvar Müdürü / **Laboratory Manager**
Ahu Uner Akbalık

Rapor Sonu / **End of Report**



AB-0532-T
FS10184443
08-22



intertek
Total Quality. Assured.

Spesifik Metal Migrasyonu / *Specific Migration of Metals*

EU No.10/2011 sayılı Komisyon Yönetmeliğince EU 2020/1245 olarak yapılan değişiklik, ICP-MS analizleri / *As per Commission Regulation (EU) No. 10/2011 and its amendment (EU) 2020/1245, by ICP/MS analysis (1)*

I. Test Koşulları / *Test Conditions*

Rapor No/ Report No	Gıda veya Gıda Simulanti / <i>Food or Food Simulant</i>	Süre (saat) / <i>Time (hours)</i>	Sıcaklık / <i>Temperature (°C)</i>	Gıda temas yüzey alan hacim oranı / <i>Ratio of food contact surface area to volume</i>	
FS10184443	3% (w/v) asetik asit / <i>acetic acid</i>	2	40	dm ² 1	mL 100

II. Test Metodu / *Test Method*

TS EN 13130-1, ISO 17294-1&2

III. Test Sonuçları / *Test results:*

Element	Sonuç / <i>Result (mg/kg)</i>			Tespit Limiti / <i>Detection limit (mg/kg)</i>	SML Limit (mg/kg) (1)	Değerlendirme/E valuation
	1. Migrasyon / <i>1st migration</i>	2. Migrasyon / <i>2nd migration</i>	3. Migrasyon / <i>3rd migration</i>			
Baryum / <i>Barium (Ba)</i>	TED / ND	TED / ND	TED / ND	0,007	1 (max.)	Uygun/Pass
Kobalt / <i>Cobalt (Co)</i>	TED / ND	TED / ND	TED / ND	0,007	0.05 (max.)	Uygun/Pass
Bakır / <i>Copper (Cu)</i>	TED / ND	TED / ND	TED / ND	0,007	5 (max.)	Uygun/Pass
Demir / <i>Iron (Fe)</i>	TED / ND	TED / ND	TED / ND	0,008	48 (max.)	Uygun/Pass
Lityum / <i>Lithium (Li)</i>	TED / ND	TED / ND	TED / ND	0,008	0.6 (max.)	Uygun/Pass
Mangan / <i>Manganese (Mn)</i>	TED / ND	TED / ND	TED / ND	0,007	0.6 (max.)	Uygun/Pass
Çinko / <i>Zinc (Zn)</i>	TED / ND	TED / ND	TED / ND	0,500	5 (max.)	Uygun/Pass
Alüminyum / <i>Aluminium (Al)</i>	TED / ND	TED / ND	TED / ND	0,008	1(max)	Uygun/Pass
Nikel / <i>Nickel (Ni)</i>	TED / ND	TED / ND	TED / ND	0,007	0.02(max)	Uygun/Pass
Antimon / <i>Antimony (Sb)</i>	TED / ND	TED / ND	TED / ND	0,005	0.04(max.)	Uygun/Pass
Arsenik / <i>Arsenic (As)</i>	TED / ND	TED / ND	TED / ND	0,0002	ND(0.002)	Uygun/Pass
Kadmiyum / <i>Cadmium (Cd)</i>	TED / ND	TED / ND	TED / ND	0,0002	ND(0.002)	Uygun/Pass
Kurşun / <i>Lead (Pb)</i>	TED / ND	TED / ND	TED / ND	0,0002	ND(0.003)	Uygun/Pass
Civa / <i>Mercury (Hg)</i>	TED / ND	TED / ND	TED / ND	0,0004	ND(0.007)	Uygun/Pass
Evropiyum / <i>Europium (Eu)</i>	TED / ND	TED / ND	TED / ND	0,005		
Gadolinium / <i>Gadolinium (Gd)</i>	TED / ND	Toplam / <i>Sum:</i> TED / ND	TED / ND	0,005	0.05 toplam / <i>sum</i> (max.)	Uygun/Pass
Lantan / <i>Lanthanum (La)</i>	TED / ND		TED / ND	0,005		
Terbiyum / <i>Terbium (Tb)</i>	TED / ND		TED / ND	0,005		
Krom / <i>Chromium (Cr) #</i>	TED / ND	TED / ND	TED / ND	0,005	ND(0.01)	Uygun/Pass
Kalsiyum / <i>Calcium (Ca)</i>	0,225	0,123	0,18	0,1	-	QS
Potasyum / <i>Potassium (K)</i>	TED / ND	TED / ND	TED / ND	0,1	-	QS
Magnezyum / <i>Magnesium (Mg)</i>	TED / ND	TED / ND	TED / ND	0,1	-	QS
Sodyum / <i>Sodium (Na)</i>	TED / ND	TED / ND	TED / ND	0,1	-	QS

TED / ND = Tespit Edilemedi / *Not detected*

= Eğer toplam krom migrasyonu sonucu 0.01 mg/kg ve 3.6 mg/kg arasında ise, krom (VI) plastik malzemelerde tespit edilemez şeklinde değerlendirilmektedir. / *When migration of total chromium is between 0.01 mg/kg and 3.6 mg/kg, chromium (VI) content in plastic shall be not detected.*

AB 2020/1245 Yönetmeliği Ek V Madde 2.1.6'ya göre, migrasyon birinci, ikinci ve üçüncü test arasında artış varsa, spesifik migrasyonun limitini geçmiyor dahi olsa sonuç uygun olmayacaktır. Sonraki testlerde kesinlikle migrasyonda azalma olmalıdır./According to the EU 2020/1245 Point 2.1.6 of Annex V to the Regulation requires, if the migration was to increase between the first, second and third test, the tests would not be suitable to verify compliance even in cases where the specific migration limit is not exceeded in any of them. There to the migration should be strictly decreasing in subsequent tests.

Rapor No/ Report No: FS221013614	Yayımlandığı Tarih/ Date: 11/10/2022
Analizin Amacı/ Purpose of Analysis: -	
Müşteri Bilgileri / Customer Information	
Müşteri Adı / Customer Name	Yıldız Entegre Ağaç San. Tic.A.Ş.
Adres / Address	Arslanbey Organize San.Bölgesi., NO:5, Kartepe, Kocaeli, TURKEY,
Numune Bilgileri / Sample Information	
Adı / Name	İç Mekan Kullanımları için Melamin Yüzlü Levhalar
Üretici Adı / Producer Name	
Tanımı ve Seri - Parti No / Description and Batch Number	
Üretim ve Son Kullanma T.-TETT/ Production & Expiry Date-BBE	
Ambalajı ve Miktarı / Package and Quantity	1x kilitli poşet / zipped package
İlgili Kişi / Contact Person	Mehmet Doğa Kubat [Doga.Kubat@yildizentegre.com.tr]
Numune kabul tarihi / Sample received / transport by	23/09/2022 kargo / parcel services
Numune alım sıcaklığı / Sample temp when received	
Numuneyi teslim alan ve mühür / Submitted by & Seal	Müşteri Mühürsüz / Client None/
Teklif No / Quotation No	3539R3
Analiz başlama ve bitiş zamanı / Start / End of analysis	26.09.2022 / 11.10.2022
Açıklamalar / Remarks	



D. Gamze Atay
Numune Kabul ve
Raporlama Birim
Sorumlusu /
**Supervisor of
Sample Receiving
and Reporting
Section**

Ecem Paşahan Omur
Ambalaj Analiz Birim
Sorumlusu /
**Supervisor of Food
Contact Materials
Analysis Section**

Melek Harmancı
Mineral Analiz Birim
Sorumlusu /
**Supervisor of
Mineral Analysis
Section**

11/10/2022

Tasdik Olunur / **Approved by**
Laboratuvar Müdürü / **Laboratory Manager**
Ahu Uner Akbalık

Bu analiz raporu adli -idari işlemlerde ve reklam amacıyla kullanılamaz. Bu analiz raporunun hiçbir bölümü laboratuvarın yazılı izni olmadan kısmen kopyalanıp, çoğaltılamaz, tek başına veya ayrı ayrı kullanılamaz. Müşteri bilgileri ve numune bilgileri müşteri tarafından sağlanmıştır. Bilginin müşteri tarafından sağlandığı durumlar hariç, raporda verilen tüm bilgilerden laboratuvarımız sorumludur. Bu rapor (üst yazı ve ekler dahil), müşteri tarafından sağlanan numuneye ait tanım, talimat, bilgi, materyal ve/veya koşullar temelinde raporda belirtilen müşterinin talebine uygun olarak münhasır kullanımı için hazırlanmıştır. Analiz sonuçları yukarıda belirtilen numune için geçerlidir. İmzasız ve mühürsüz raporlar geçersizdir.

The whole and/or the part of this report shall not be reproduced and shall not be shared with third parties, nor to be used for juridical - official and PR activities without the written permission of INTERTEK Test Hizmetleri A.S. Customer informations and sample informations are provided by Intertek's Customer. The laboratory shall be responsible for all the information provided in the report, except when information is provided by the customer. This report (including any enclosures and attachments) are prepared for the exclusive use of the Customer(s) named in the report and on the basis of instructions, informations, conditions and/or materials supplied by Intertek's Customer. The results given herein apply to the submitted sample only. Reports are invalid without signature and seal.



Rapor No/ **Report No:** FS221013614

Yayımlandığı Tarih/ **Date:** 11/10/2022

Analizler / **Analyses**

No	Analiz Adı Analysis Name	Sonuç Results	LOQ / LOD	Ölçüm Belirsizliği Uncertainty	Geri Kazanım Recovery	Cihaz Equipment	Metot Method	Limit Requirement	Değerlendirme Interpretation
1	Formaldehit Spesifik Migrasyonu Hücre/ Cell 40°C, 2 saat /40°C 2h. I.Kullanım / I.Reuse Specific Migration of Formaldehyde	Tespit Edilemedi / Not Detected mg/kg	LOQ=1.7 mg/kg	-	-		EUR 24815 TS CEN/TS 13130 -23	<= 15 mg/kg a	Uygun : Pass
2	Formaldehit Spesifik Migrasyonu Hücre/ Cell 40°C, 2 saat /40°C 2h. II.Kullanım / II.Reuse Specific Migration of Formaldehyde	Tespit Edilemedi / Not Detected mg/kg	LOQ=1.7 mg/kg	-	-		EUR 24815 TS CEN/TS 13130 -23	<= 15 mg/kg a	Uygun : Pass
3	Formaldehit Spesifik Migrasyonu Hücre/ Cell 40°C, 2 saat /40°C 2h. III.Kullanım / III.Reuse Specific Migration of Formaldehyde	Tespit Edilemedi / Not Detected mg/kg	LOQ=1.7 mg/kg	-	-		EUR 24815 TS CEN/TS 13130 -23	<= 15 mg/kg a	Uygun : Pass
4	Primer Aromatik Aminlerin Spesifik Migrasyonu Tayini Determination of Migration of Primary Aromatic Amines.	Sonuçlar ekteedir / The results are attached	-	-	-	LC/MS/MS	Intertek Harmonized SOP C026.TP Issue 3	= ekteedir / as attached a	Uygun : Pass
5	Amonyum Migrasyonu 1. Kullanım / 1. Reuse (%3 Asetik Asit, 40°C, 2 saat / 3% Acetic Acid, 40°C, 2 hours) Ammonium Migration	Tespit Edilemedi / Not Detected mg/L	LOQ=1 mg/L	-	-	Rida Cube Scan	R-Biopharm RIDA CUBE Ammonia application Note: Art. No. RCS4390 Version 1	= Quantum Satis mg/L b	Uygun : Pass

D. Gamze Atay
Numune Kabul ve Raporlama Birim Sorumlusu /
Supervisor of Sample Receiving and Reporting Section

Ecem Paşahan Omur
Ambalaj Analiz Birim Sorumlusu /
Supervisor of Food Contact Materials Analysis Section

Melek Harmancı
Mineral Analiz Birim Sorumlusu /
Supervisor of Mineral Analysis Section



11/10/2022

Tasdik Olunur / **Approved by**
Laboratuvar Müdürü / **Laboratory Manager**
Ahu Uner Akbalık



Bu analiz raporu adli -idari işlemlerde ve reklam amacıyla kullanılamaz. Bu analiz raporunun hiçbir bölümü laboratuvarın yazılı izni olmadan kısmen kopyalanıp, çoğaltılamaz, tek başına veya ayrı ayrı kullanılamaz. Müşteri bilgileri ve numune bilgileri müşteri tarafından sağlanmıştır. Bilginin müşteri tarafından sağlandığı durumlar hariç, raporda verilen tüm bilgilerden laboratuvarımız sorumludur. Bu rapor (üst yazı ve ekler dahil), müşteri tarafından sağlanan numuneye ait tanım, talimat, bilgi, materyal ve/veya koşullar temelinde raporda belirtilen müşterinin talebine uygun olarak münhasır kullanımı için hazırlanmıştır. Analiz sonuçları yukarıda belirtilen numune için geçerlidir. İmzasız ve mühürsüz raporlar geçersizdir.

The whole and/or the part of this report shall not be reproduced and shall not be shared with third parties, nor to be used for juridical - official and PR activities without the written permission of INTERTEK Test Hizmetleri A.S. Customer informations and sample informations are provided by Intertek's Customer. The laboratory shall be responsible for all the information provided in the report, except when information is provided by the customer. This report (including any enclosures and attachments) are prepared for the exclusive use of the Customer(s) named in the report and on the basis of instructions, informations, conditions and/or materials supplied by Intertek's Customer. The results given herein apply to the submitted sample only. Reports are invalid without signature and seal.



Rapor No/ **Report No:** FS221013614

Yayımlandığı Tarih/ **Date:** 11/10/2022

Analizler / **Analyses**

No	Analiz Adı Analysis Name	Sonuç Results	LOQ / LOD	Öçüm Belirsizliği Uncertainty	Geri Kazanım Recovery	Cihaz Equipment	Metot Method	Limit Requirement	Değerlendirme Interpretation
6	Amonyum Migrasyonu 2. Kullanım / 2. Reuse (%3 Asetik Asit, 40°C, 2 saat / 3% Acetic Acid, 40°C, 2 hours) Ammonium Migration	Tespit Edilemedi / Not Detected mg/L	LOQ=1 mg/L	-	-	Rida Cube Scan	R-Biopharm RIDA CUBE Ammonia application Note: Art. No. RCS4390 Version 1	= Quantum Satis mg/L b	Uygun : Pass
7	Amonyum Migrasyonu 3. Kullanım / 3. Reuse (%3 Asetik Asit, 40°C, 2 saat / 3% Acetic Acid, 40°C, 2 hours) Ammonium Migration	Tespit Edilemedi / Not Detected mg/L	LOQ=1 mg/L	-	-	Rida Cube Scan	R-Biopharm RIDA CUBE Ammonia application Note: Art. No. RCS4390 Version 1	= Quantum Satis mg/L b	Uygun : Pass
8	Toplam Migrasyon (Kuru Gıda, Gıda Benzeri E, Poli (2,6-difenil-p-fenilen oksit)) 40°C, 2 saat / 40°C, 2 hours, I.Kullanım / I.Reuse Determination of Overall Migration (Dry Food, Food Simulant E, Poly (2,6 - diphhenyleneoxide))	2,9 mg/dm ²	LOQ=2 mg/dm ²	-	-		TS EN 1186-1 / TS EN 1186 13 Metod B / Method B	<= 10 mg/dm ² a	Uygun : Pass

D. Gamze Atay
Numune Kabul ve Raporlama Birim Sorumlusu /
Supervisor of Sample Receiving and Reporting Section

Ecem Paşahan Omur
Ambalaj Analiz Birim Sorumlusu /
Supervisor of Food Contact Materials Analysis Section

Melek Harmancı
Mineral Analiz Birim Sorumlusu /
Supervisor of Mineral Analysis Section

11/10/2022

Tasdik Olunur / **Approved by**
Laboratuvar Müdürü / **Laboratory Manager**
Ahu Uner Akbalık

Bu analiz raporu adli -idari işlemlerde ve reklam amacıyla kullanılamaz. Bu analiz raporunun hiçbir bölümü laboratuvarın yazılı izni olmadan kısmen kopyalanıp, çoğaltılamaz, tek başına veya ayrı ayrı kullanılamaz. Müşteri bilgileri ve numune bilgileri müşteri tarafından sağlanmıştır. Bilginin müşteri tarafından sağlandığı durumlar hariç, raporda verilen tüm bilgilerden laboratuvarımız sorumludur. Bu rapor (üst yazı ve ekler dahil), müşteri tarafından sağlanan numuneye ait tanım, talimat, bilgi, materyal ve/veya koşullar temelinde raporda belirtilen müşterinin talebine uygun olarak münhasır kullanımı için hazırlanmıştır. Analiz sonuçları yukarıda belirtilen numune için geçerlidir. İmzasız ve mühürlü raporlar geçersizdir.

The whole and/or the part of this report shall not be reproduced and shall not be shared with third parties, nor to be used for juridical - official and PR activities without the written permission of INTERTEK Test Hizmetleri A.S. Customer informations and sample informations are provided by Intertek's Customer. The laboratory shall be responsible for all the information provided in the report, except when information is provided by the customer. This report (including any enclosures and attachments) are prepared for the exclusive use of the Customer(s) named in the report and on the basis of instructions, informations, conditions and/or materials supplied by Intertek's Customer. The results given herein apply to the submitted sample only. Reports are invalid without signature and seal.



Rapor No/ **Report No:** FS221013614

Yayımlandığı Tarih/ **Date:** 11/10/2022

Analizler / **Analyses**

No	Analiz Adı Analysis Name	Sonuç Results	LOQ / LOD	Ölçüm Belirsizliği Uncertainty	Geri Kazanım Recovery	Cihaz Equipment	Metot Method	Limit Requirement	Değerlendirme Interpretation
9	Toplam Migrasyon (Kuru Gıda, Gıda Benzeri E, Poli (2,6-difenil-p-fenilen oksit)) 40°C, 2 saat / 40°C, 2 hours, II.Kullanım / II.Reuse Determination of Overall Migration (Dry Food, Food Simulant E, Poly (2,6 - diphényleneoxide))	2,7 mg/dm ²	LOQ=2 mg/dm ²	-	-		TS EN 1186-1 / TS EN 1186 13 Metod B / Method B	<= 10 mg/dm ² a	Uygun : Pass
10	Toplam Migrasyon (Kuru Gıda, Gıda Benzeri E, Poli (2,6-difenil-p-fenilen oksit)) 40°C, 2 saat / 40°C, 2 hours, III.Kullanım / III.Reuse Determination of Overall Migration (Dry Food, Food Simulant E, Poly (2,6 - diphényleneoxide))	Tespit Edilemedi / Not Detected mg/dm ²	LOQ=2 mg/dm ²	-	-		TS EN 1186-1 / TS EN 1186 13 Metod B / Method B	<= 10 mg/dm ² a	Uygun : Pass
11	(§)Spesifik Migrasyon Melamin (§)Specific Migration Melamine	(§) Taşeron analiz raporu ektedir. / (§) Subcon analysis report is attached.	-	-	-		DIN EN 13130-1 (2004/08) / HPLC		DY : NA

LOQ: Ölçüm Limiti / **Limit of Quantification** LOD: Tespit Limiti / **Limit of Detection** DY: **NA**: Değerlendirme Yapılmadı / **Not Applicable**

Bazı analizler Ar-Ge amaçlı olarak çalışılmakta ve sonuçlandırılmaktadır. / **Some analyses are performed and resulted for R-D purposes in scope of private demand.**

(±) k=2 , % 95 güven aralığında genişletilmiş ölçüm belirsizliği, numune alma belirsizliği içermeyecek şekilde hesaplanmıştır. Aksi belirtilmediği sürece analiz değerlendirilmesinde Paylaşılan Risk Karar Kuralı (Basit Kabul Kuralı) uygulanır. Farklı karar kuralı uygulanan değerlendirmeler uygunluk notu olarak belirtilmiştir. / **The reported which is not contain sampling uncertainty value uncertainty is an expanded uncertainty calculated using a coverage factor of 2 which gives a level of confidence of approximately 95%. Unless otherwise specified, the results are evaluated according to Shared Risk Decision Rule (Simple Acceptance Rule). Other evaluation rules which are applied, indicated as interpretation comment.**

D. Gamze Atay
Numune Kabul ve
Raporlama Birim
Sorumlusu /
**Supervisor of
Sample Receiving
and Reporting
Section**

Ecem Paşahan Omur
Ambalaj Analiz Birim
Sorumlusu /
**Supervisor of Food
Contact Materials
Analysis Section**

Melek Harmancı
Mineral Analiz Birim
Sorumlusu /
**Supervisor of
Mineral Analysis
Section**

11/10/2022

Tasdik Olunur / **Approved by**
Laboratuvar Müdürü / **Laboratory Manager**
Ahu Uner Akbalık

Bu analiz raporu adli -idari işlemlerde ve reklam amacıyla kullanılamaz. Bu analiz raporunun hiçbir bölümü laboratuvarın yazılı izni olmadan kısmen kopyalanıp, çoğaltılamaz, tek başına veya ayrı ayrı kullanılamaz. Müşteri bilgileri ve numune bilgileri müşteri tarafından sağlanmıştır. Bilginin müşteri tarafından sağlandığı durumlar hariç, raporda verilen tüm bilgilerden laboratuvarımız sorumludur. Bu rapor (üst yazı ve ekler dahil), müşteri tarafından sağlanan numuneye ait tanım, talimat, bilgi, materyal ve/veya koşullar temelinde raporda belirtilen müşterinin talebine uygun olarak münhasır kullanımı için hazırlanmıştır. Analiz sonuçları yukarıda belirtilen numune için geçerlidir. İmzasız ve mühürlü raporlar geçersizdir.

The whole and/or the part of this report shall not be reproduced and shall not be shared with third parties, nor to be used for juridical - official and PR activities without the written permission of INTERTEK Test Hizmetleri A.S. Customer informations and sample informations are provided by Intertek's Customer. The laboratory shall be responsible for all the information provided in the report, except when information is provided by the customer. This report (including any enclosures and attachments) are prepared for the exclusive use of the Customer(s) named in the report and on the basis of instructions, informations, conditions and/or materials supplied by Intertek's Customer. The results given herein apply to the submitted sample only. Reports are invalid without signature and seal.



Rapor No/ **Report No:** FS221013614

Yayımlandığı Tarih/ **Date:** 11/10/2022

(§)İşaretili analiz taşeron laboratuvarında yaptırılmıştır. / **(§) Marked analysis was performed at subcon laboratory.**

- ^a Türk Gıda Kodeksi Gıda ile Temas Eden Madde ve Malzemeler Tebliği 2019/44 ve Commision Regulation EU No:10/2011- EU 2020/1245 e göre değerlendirme yapılmıştır. / Analyses results were interpreted according to Turkish Food Codex Food Contact Matter and Material Communique 2019/44 and Commision Regulation EU No: 10/2011, amendment EU 2020/1245.
- ^b Framework Regulation (EC) 1935/2004,Türk Gıda Kodeksi Gıda ile Temas Eden Madde ve Malzemeler Tebliği 2019/44 ve Commision Regulation EU No:10/2011- EU 2020/1245 e göre değerlendirme yapılmıştır. / Analyses results were interpreted according to Framework Regulation (EC) 1935/2004,Turkish Food Codex Food Contact Matter and Material Communique 2019/44 and Commision Regulation EU No: 10/2011,amendment EU 2020/1245.

D. Gamze Atay
Numune Kabul ve
Raporlama Birim
Sorumlusu /
**Supervisor of
Sample Receiving
and Reporting
Section**

Ecem Paşahan Omur
Ambalaj Analiz Birim
Sorumlusu /
**Supervisor of Food
Contact Materials
Analysis Section**

Melek Harmancı
Mineral Analiz Birim
Sorumlusu /
**Supervisor of
Mineral Analysis
Section**

11/10/2022

Tasdik Olunur / **Approved by**
Laboratuvar Müdürü / **Laboratory Manager**
Ahu Uner Akbalık

Bu analiz raporu adli -idari işlemlerde ve reklam amacıyla kullanılamaz.Bu analiz raporunun hiçbir bölümü laboratuvarın yazılı izni olmadan kısmen kopyalanıp, çoğaltılamaz, tek başına veya ayrı ayrı kullanılamaz. Müşteri bilgileri ve numune bilgileri müşteri tarafından sağlanmıştır. Bilginin müşteri tarafından sağlandığı durumlar hariç, raporda verilen tüm bilgilerden laboratuvarımız sorumludur. Bu rapor (üst yazı ve ekler dahil), müşteri tarafından sağlanan numuneye ait tanım, talimat,bilgi, materyal ve/veya koşullar temelinde raporda belirtilen müşterinin talebine uygun olarak münhasır kullanımı için hazırlanmıştır. Analiz sonuçları yukarıda belirtilen numune için geçerlidir. İmzasız ve mühürlü raporlar geçersizdir.

The whole and/or the part of this report shall not be reproduced and shall not be shared with third parties, nor to be used for juridical - official and PR activities without the written permission of INTERTEK Test Hizmetleri A.S. Customer informations and sample informations are provided by Intertek's Customer. The laboratory shall be responsible for all the information provided in the report, except when information is provided by the customer. This report (including any enclosures and attachments) are prepared for the exclusive use of the Customer(s) named in the report and on the basis of instructions, informations, conditions and/or materials supplied by Intertek's Customer. The results given herein apply to the submitted sample only. Reports are invalid without signature and seal.

Rapor Sonu / **End of Report**



Specific Migration of Primary Aromatic Amines

As per Commission Regulation (EU) No. 10/2011 and its amendment (EU) 2020/1245, Intertek Harmonized SOP C026.TP Issue 3 By Liquid Chromatograph - Tandem Mass Spectrometry (LC-MS/MS) Analysis.

Test Conditions

Tested component	Food simulant	Time	Temperature (°C)
FS221013614	3% (w/v) acetic acid	2 Hour(s)	40

Ratio of food contact surface area to volume of component used to establish the compliance of material or article	dm ²	mL
	0,98	100

I. Test result :

No	Compound		1st Migration	2nd Migration	3rd Migration	Detection Limit (mg/kg)	SML - Limit (mg/kg)	Pass/Fail
	Name	Cas No						
A - Azodyes								
1	4-Aminodiphenyl	92-67-1	ND	ND	ND	0,002	ND	Pass
2	Benzidine	92-87-5	ND	ND	ND	0,002	ND	Pass
3	4-Chloro-o-toluidine	95-69-2	ND	ND	ND	0,002	ND	Pass
4	2-Naphthylamine	91-59-8	ND	ND	ND	0,002	ND	Pass
5	o-Aminoazotoluene	97-56-3	ND	ND	ND	0,002	ND	Pass
6	5-Nitro-o-toluidine	99-55-8	ND	ND	ND	0,002	ND	Pass
7	p-Chloraniline	106-47-8	ND	ND	ND	0,002	ND	Pass
8	2,4-Diaminoanisol	615-05-4	ND	ND	ND	0,002	ND	Pass
9	4,4'-Diaminodiphenylmethan	101-77-9	ND	ND	ND	0,002	ND	Pass
10	3,3'-Dichlobenzidine	91-94-1	ND	ND	ND	0,002	ND	Pass
11	3,3'-Dimethoxybenzidine	119-90-4	ND	ND	ND	0,002	ND	Pass
12	3,3'-Dimethylbenzidine	119-93-7	ND	ND	ND	0,002	ND	Pass
13	3,3'-Dimethyl-4,4'-diaminodiphenylmethan	838-88-0	ND	ND	ND	0,002	ND	Pass
14	p-Cresidine	120-71-8	ND	ND	ND	0,002	ND	Pass
15	4,4'-Methylen-bis-(2-chloroaniline)	101-14-4	ND	ND	ND	0,002	ND	Pass
16	4,4'-Oxydianiline	101-80-4	ND	ND	ND	0,002	ND	Pass
17	4,4'-Thiodianiline	139-65-1	ND	ND	ND	0,002	ND	Pass
18	o-Toluidine	95-53-4	ND	ND	ND	0,002	ND	Pass
19	2,4-Toluene-diamine	95-80-7	ND	ND	ND	0,002	ND	Pass
20	2,4,5-Trimethylaniline	137-17-7	ND	ND	ND	0,002	ND	Pass
21	2-Methoxyaniline	90-04-0	ND	ND	ND	0,002	ND	Pass
22	4-Aminoazobenzene	60-09-3	ND	ND	ND	0,002	ND	Pass
23	m-Phenylendiamine	108-45-2	ND	ND	ND	0,002	ND	Pass
24	Benzoguanamin	91-76-9	ND	ND	ND	0,002	5	Pass
25	4,4'-Methylenebis(3-chloro-2,6-diethylaniline)	106246-33-7	ND	ND	ND	0,005	0,05	Pass

Remark :

ND = Not detected

As per client's request, the above condition and food simulant were used for the test.

As per Commission Regulation (EU) No. 10/2011 and its amendment (EU) 2020/1245, Intertek Harmonized SOP C026.TP Issue 3 By Liquid Chromatograph - Tandem Mass Spectrometry (LC-MS/MS) Analysis.

Test Conditions

Tested component	Food simulant	Time	Temperature (°C)
FS221013614	3% (w/v) acetic acid	2 Hour(s)	40

Ratio of food contact surface area to volume of component used to establish the compliance of material or article	dm ²	mL
	0,98	100

No	Compound		1st Migration	2nd Migration	3rd Migration	Detection Limit (mg/kg)	SML - Limit (mg/kg)	Pass/Fail
	Name	Cas No						
B- Others: EU 10/2011 PAA List								
26	p-Phenylenediamine	106-50-3	ND	ND	ND	0,005	0,01	Pass
27	Aniline	62-53-3	ND	ND	ND	0,005		
28	2,4-Xylydine	95-68-1	ND	ND	ND	0,005		
29	2,6-Xylydine	87-62-7	ND	ND	ND	0,005		
30	3-Methoxyaniline	536-90-3	ND	ND	ND	0,005		
31	2,6-Toluene-diamine	823-40-5	ND	ND	ND	0,005		
32	1,5-Diaminonaphthalene	2243-62-1	ND	ND	ND	0,005		
33	4-Ethoxyaniline	156-43-4	ND	ND	ND	0,005		
34	3-Amino-4-methoxybenzanilide	120-35-4	ND	ND	ND	0,005		
35	3-Amino-4-methylbenzamide	19406-86-1	ND	ND	ND	0,005		
36	2-Amino-5-methylbenzoic acid	2941-78-8	ND	ND	ND	0,005		
37	4-Chloro-2-nitroaniline	89-63-4	ND	ND	ND	0,005		
38	2-Aminobenzoic acid butyl ester	7756-96-9	ND	ND	ND	0,005		
39	2,4,5-Trichloroaniline	636-30-6	ND	ND	ND	0,005		
40	2,4-Dichloroaniline	554-00-7	ND	ND	ND	0,005		
41	5-Chloro-o-toluidine	95-79-4	ND	ND	ND	0,005		
42	o-Phenylenediamine	95-54-5	ND	ND	ND	0,005		
43	m-Chloroanilin	108-42-9	ND	ND	ND	0,005		
44	o-Chloroaniline	95-51-2	ND	ND	ND	0,005		
45	m-Toluidine	108-44-1	ND	ND	ND	0,005		
46	p-Toluidine	106-49-0	ND	ND	ND	0,005		
47	2-Methoxy-4-nitro aniline	97-52-9	ND	ND	ND	0,005		
48	2-Ethoxyaniline	94-70-2	ND	ND	ND	0,005		
49	5-Chloro-2-methoxyaniline	95-03-4	ND	ND	ND	0,005		
50	4-Chloro-3-methoxyaniline	13726-14-2	ND	ND	ND	0,005		
51	5-Amino-6-methyl-1,3-dihydrobenzoimidazol-2-one	67014-36-2	ND	ND	ND	0,005		
52	p-Aminobenzamide	2835-68-9	ND	ND	ND	0,005		
53	2,5-Dichloroaniline	95-82-9	ND	ND	ND	0,005		
54	2-Chloro-4-nitroaniline	121-87-9	ND	ND	ND	0,005		
55	2,5-Dimethoxy-4-chloroaniline	6358-64-1	ND	ND	ND	0,005		
56	2,4-Dinitroaniline	97-02-9	ND	ND	ND	0,005		
57	4-Aminotoluene-3-sulfonic acid	88-44-8	ND	ND	ND	0,005		
58	2-Aminobiphenyl	90-41-5	ND	ND	ND	0,005		
59	Dimethyl-2-aminoterephthalate	5372-81-6	ND	ND	ND	0,005		
60	2-Amino-1-naphthalenesulfonic acid	81-16-3	ND	ND	ND	0,005		
61	2-Methyl-4-nitroaniline	99-52-5	ND	ND	ND	0,005		
62	2-Nitroaniline	88-74-4	ND	ND	ND	0,005		

Remark :

ND = Not detected

As per client's request, the above condition and food simulant were used for the test.

Conclusion:

Tested Sample

Tested component(s) of submitted sample(s)

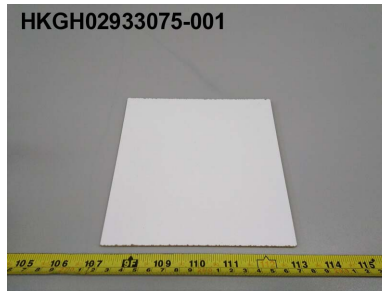
TEST REPORT

Applicant: YILDIZ ENTEGRE A. S.
ARSLANBEY O. S. B. 1 CAD.
NO:13 KARTEPE/KOCAELI

Number: HKGH02933075

Date: Oct 10, 2022

Sample and Information provided by customer :
Item Name : **MDFLAM (MELAMIN GRUP)**
Quantity : 1 pc
Job Reference No. : FS221013614



For and on behalf of :
Intertek Testing Services HK Ltd.

Cindy I.K. Chan
Vice President



TEST REPORT

Number : HKGH02933075

Conclusion:

The submitted sample was tested under the following requirements requested by the applicant, subject to the information stated in the remark and attached page(s) for details :

<u>Requirement</u>	<u>Result</u>
(1) European Commission Regulation No. 10/2011 Annex I, Regulation No. 2016/1416, Regulation No. 2020/1245 and Regulation No. 1935/2004 - Specific Migration of Melamine	Pass

Decision Rule(s):

When a statement of conformity to a specification or standard is provided on test report, the decision rule shall be applied. For details, please refer to Intertek's "Decision Rule Document" and is available on Intertek's website. <https://intertekhk.qrd.by/decision-rule-doc>.
If decision rule already in hered in the requested specification or standard, Intertek's "Decision Rule Document" is not applicable and indication of "∞" was shown as above table.



TEST REPORT

Number : HKGH02933075

(1) Specific Migration of Melamine

Test standard : Commission Regulation (EU) No. 10/2011 and its amendments.

I. Test condition :

Aqueous food simulant	
Time	Temperature
2 hours	40 °C

II. Test Results :

Tested component	Migration	Result (mg/kg)
		3% (w/v) acetic acid
(1)	1 st	<1.0
	2 nd	<1.0
	3 rd	<1.0
Limit (mg/kg)		2.5

Remark :

As per client's request, the above condition and food simulant were used for the test.

Component no.	Component description
1	White MDFLAM Boood

Date sample received : Sep 30, 2022

Testing period : Sep 30, 2022 to Oct 07, 2022

End of report

This report is for the exclusive use of Intertek's Client and is provided pursuant to the agreement between Intertek and its Client. Intertek's responsibility and liability are limited to and subject to our standard Terms and Conditions which can be obtained at our website: <http://www.intertek.com/terms/>. Intertek assumes no liability to any party, other than to the Client in accordance with the agreement, for any loss, expense or damage occasioned by the use of this report. Intertek is responsible for all the information provided in the reports, except when information is provided by the Client or when the Client requires the item to be tested acknowledging a deviation from specified conditions that can affect the validity of results.

The observations and test results in this report are relevant to the sample(s) tested and submitted by client. The report is not intended to be a recommendation for any particular course of action, you are responsible for acting as you see fit on the basis of the report results. This report does not discharge or release you from your legal obligations and duties to any other person. Only the Client is authorized to permit copying or distribution of this report and the report shall not be reproduced except in full. Any use of the Intertek name or one of its marks for the sale or advertisement of the tested material, product or service must first be approved in writing by Intertek. This report by itself does not imply that the material, product, or service is or has ever been under an Intertek certification program.



Specific Migration of Primary Aromatic Amines

As per Commission Regulation (EU) No. 10/2011 and its amendment (EU) 2020/1245, Intertek Harmonized SOP C026.TP Issue 3 By Liquid Chromatograph - Tandem Mass Spectrometry (LC-MS/MS) Analysis.

Test Conditions

Tested component	Food simulant	Time	Temperature (°C)
FS221013614	3% (w/v) acetic acid	2 Hour(s)	40

Ratio of food contact surface area to volume of component used to establish the compliance of material or article	dm ²	mL
	0,98	100

I. Test result :

No	Compound		1st Migration	2nd Migration	3rd Migration	Detection Limit (mg/kg)	SML - Limit (mg/kg)	Pass/Fail
	Name	Cas No						
A - Azodyes								
1	4-Aminodiphenyl	92-67-1	ND	ND	ND	0,002	ND	Pass
2	Benzidine	92-87-5	ND	ND	ND	0,002	ND	Pass
3	4-Chloro-o-toluidine	95-69-2	ND	ND	ND	0,002	ND	Pass
4	2-Naphthylamine	91-59-8	ND	ND	ND	0,002	ND	Pass
5	o-Aminoazotoluene	97-56-3	ND	ND	ND	0,002	ND	Pass
6	5-Nitro-o-toluidine	99-55-8	ND	ND	ND	0,002	ND	Pass
7	p-Chloraniline	106-47-8	ND	ND	ND	0,002	ND	Pass
8	2,4-Diaminoanisol	615-05-4	ND	ND	ND	0,002	ND	Pass
9	4,4'-Diaminodiphenylmethan	101-77-9	ND	ND	ND	0,002	ND	Pass
10	3,3'-Dichlobenzidine	91-94-1	ND	ND	ND	0,002	ND	Pass
11	3,3'-Dimethoxybenzidine	119-90-4	ND	ND	ND	0,002	ND	Pass
12	3,3'-Dimethylbenzidine	119-93-7	ND	ND	ND	0,002	ND	Pass
13	3,3'-Dimethyl-4,4'-diaminodiphenylmethan	838-88-0	ND	ND	ND	0,002	ND	Pass
14	p-Cresidine	120-71-8	ND	ND	ND	0,002	ND	Pass
15	4,4'-Methylen-bis-(2-chloroaniline)	101-14-4	ND	ND	ND	0,002	ND	Pass
16	4,4'-Oxydianiline	101-80-4	ND	ND	ND	0,002	ND	Pass
17	4,4'-Thiodianiline	139-65-1	ND	ND	ND	0,002	ND	Pass
18	o-Toluidine	95-53-4	ND	ND	ND	0,002	ND	Pass
19	2,4-Toluene-diamine	95-80-7	ND	ND	ND	0,002	ND	Pass
20	2,4,5-Trimethylaniline	137-17-7	ND	ND	ND	0,002	ND	Pass
21	2-Methoxyaniline	90-04-0	ND	ND	ND	0,002	ND	Pass
22	4-Aminoazobenzene	60-09-3	ND	ND	ND	0,002	ND	Pass
23	m-Phenylendiamine	108-45-2	ND	ND	ND	0,002	ND	Pass
24	Benzoguanamin	91-76-9	ND	ND	ND	0,002	5	Pass
25	4,4'-Methylenebis(3-chloro-2,6-diethylaniline)	106246-33-7	ND	ND	ND	0,005	0,05	Pass

Remark :

ND = Not detected

As per client's request, the above condition and food simulant were used for the test.

As per Commission Regulation (EU) No. 10/2011 and its amendment (EU) 2020/1245, Intertek Harmonized SOP C026.TP Issue 3 By Liquid Chromatograph - Tandem Mass Spectrometry (LC-MS/MS) Analysis.

Test Conditions

Tested component	Food simulant	Time	Temperature (°C)
FS221013614	3% (w/v) acetic acid	2 Hour(s)	40

Ratio of food contact surface area to volume of component used to establish the compliance of material or article	dm ²	mL
	0,98	100

No	Compound		1st Migration	2nd Migration	3rd Migration	Detection Limit (mg/kg)	SML - Limit (mg/kg)	Pass/Fail
	Name	Cas No						
B- Others: EU 10/2011 PAA List								
26	p-Phenylenediamine	106-50-3	ND	ND	ND	0,005	0,01	Pass
27	Aniline	62-53-3	ND	ND	ND	0,005		
28	2,4-Xylydine	95-68-1	ND	ND	ND	0,005		
29	2,6-Xylydine	87-62-7	ND	ND	ND	0,005		
30	3-Methoxyaniline	536-90-3	ND	ND	ND	0,005		
31	2,6-Toluene-diamine	823-40-5	ND	ND	ND	0,005		
32	1,5-Diaminonaphthalene	2243-62-1	ND	ND	ND	0,005		
33	4-Ethoxyaniline	156-43-4	ND	ND	ND	0,005		
34	3-Amino-4-methoxybenzanilide	120-35-4	ND	ND	ND	0,005		
35	3-Amino-4-methylbenzamide	19406-86-1	ND	ND	ND	0,005		
36	2-Amino-5-methylbenzoic acid	2941-78-8	ND	ND	ND	0,005		
37	4-Chloro-2-nitroaniline	89-63-4	ND	ND	ND	0,005		
38	2-Aminobenzoic acid butyl ester	7756-96-9	ND	ND	ND	0,005		
39	2,4,5-Trichloroaniline	636-30-6	ND	ND	ND	0,005		
40	2,4-Dichloroaniline	554-00-7	ND	ND	ND	0,005		
41	5-Chloro-o-toluidine	95-79-4	ND	ND	ND	0,005		
42	o-Phenylenediamine	95-54-5	ND	ND	ND	0,005		
43	m-Chloroanilin	108-42-9	ND	ND	ND	0,005		
44	o-Chloroaniline	95-51-2	ND	ND	ND	0,005		
45	m-Toluidine	108-44-1	ND	ND	ND	0,005		
46	p-Toluidine	106-49-0	ND	ND	ND	0,005		
47	2-Methoxy-4-nitro aniline	97-52-9	ND	ND	ND	0,005		
48	2-Ethoxyaniline	94-70-2	ND	ND	ND	0,005		
49	5-Chloro-2-methoxyaniline	95-03-4	ND	ND	ND	0,005		
50	4-Chloro-3-methoxyaniline	13726-14-2	ND	ND	ND	0,005		
51	5-Amino-6-methyl-1,3-dihydrobenzoimidazol-2-one	67014-36-2	ND	ND	ND	0,005		
52	p-Aminobenzamide	2835-68-9	ND	ND	ND	0,005		
53	2,5-Dichloroaniline	95-82-9	ND	ND	ND	0,005		
54	2-Chloro-4-nitroaniline	121-87-9	ND	ND	ND	0,005		
55	2,5-Dimethoxy-4-chloroaniline	6358-64-1	ND	ND	ND	0,005		
56	2,4-Dinitroaniline	97-02-9	ND	ND	ND	0,005		
57	4-Aminotoluene-3-sulfonic acid	88-44-8	ND	ND	ND	0,005		
58	2-Aminobiphenyl	90-41-5	ND	ND	ND	0,005		
59	Dimethyl-2-aminoterephthalate	5372-81-6	ND	ND	ND	0,005		
60	2-Amino-1-naphthalenesulfonic acid	81-16-3	ND	ND	ND	0,005		
61	2-Methyl-4-nitroaniline	99-52-5	ND	ND	ND	0,005		
62	2-Nitroaniline	88-74-4	ND	ND	ND	0,005		

Remark :

ND = Not detected

As per client's request, the above condition and food simulant were used for the test.

Conclusion:

Tested Sample

Tested component(s) of submitted sample(s)